



## Filtro de malla Automático Modelo V3

### Especificaciones Filtro V3

#### Información General

El Filtro de la serie V, modelo V3 es el diseño vanguardista más reciente en filtros de malla automáticos autolimpiantes, disponibles al día de hoy. La eficiencia de lavado en cualquier filtro de este tipo, depende en gran medida en el mecanismo que mueve el dispositivo de limpieza. El nuevo dispositivo Vacleen (inversor de rotación del scanner de limpieza) patentado de la serie V, es el más simple y eficiente en diseño, resultando en:

- Pocas partes móviles (sin switches de aproximación, sin motores que mueven el mecanismo de limpieza)
- Mínimo gasto por ciclo de lavado.
- Controlador de fácil operación
- Alta eficacia de limpieza en cada ciclo de lavado.
- Mantenimiento mínimo

El ciclo de lavado de 10 a 30 segundos del modelo V3, se inicia automáticamente cuando la presión diferencial a través de la malla se incrementa a 7 psi (libras sobre pulgada cuadrada). El filtro permanece en línea y el proceso de filtración permanece sin interrupción durante el ciclo de limpieza. El agua de retrolavado es mínimo, resultando en un menor desperdicio de la misma.

Los filtros de la serie V son fabricados conforme al código ASME (Asociación Americana de Ingenieros Mecánicos por sus siglas en inglés) y diseñados para incorporar un amplio rango de materiales de construcción, presión y de temperatura.

Valve and Filter fabrica sistemas de filtración a la medida que simplifican su instalación y cumplen con los requerimientos únicos que cada proyecto plantea.

Llame a Valve and Filter y descubra la razón por la cual nuestros clientes permanecen con nosotros.

#### Materiales

- |                   |                                 |
|-------------------|---------------------------------|
| Cuerpo del Filtro | • 8"-14" entrada/salida, 316 SS |
| Mallas            | • 316L SS sinterizadas **       |
| Bridas            | • AWWA Clase D                  |

- |        |                           |
|--------|---------------------------|
| Sellos | • nitrilo, viton, silicón |
|--------|---------------------------|

#### Rango de filtración

- |                       |
|-----------------------|
| • 15 a 1500 micras ** |
|-----------------------|

#### Flujos

- |   |
|---|
| • 34 a 454 m <sup>3</sup> /hr / filtro (9 a 193 lps / filtro) |
|---|

- |                       |                                       |
|-----------------------|---------------------------------------|
| <b>Presión máxima</b> | • 150 psi (10 kg/cm <sup>2</sup> ) ** |
|-----------------------|---------------------------------------|

- |                       |                                       |
|-----------------------|---------------------------------------|
| <b>Presión mínima</b> | • 35 psi (2.5 kg/cm <sup>2</sup> ) ** |
|-----------------------|---------------------------------------|

- |                   |                    |
|-------------------|--------------------|
| <b>Temp. Máx.</b> | • 176° F (80°C) ** |
|-------------------|--------------------|

- |                          |                    |
|--------------------------|--------------------|
| <b>Ciclo de limpieza</b> | • 10 a 30 segundos |
|--------------------------|--------------------|

#### Controladores

- VF1B - Baterías, un solo filtro
- VF -AC - Electrónico, hasta 12 filtros
- Nuevo - totalmente programable, electrónico, multiple interfaces.

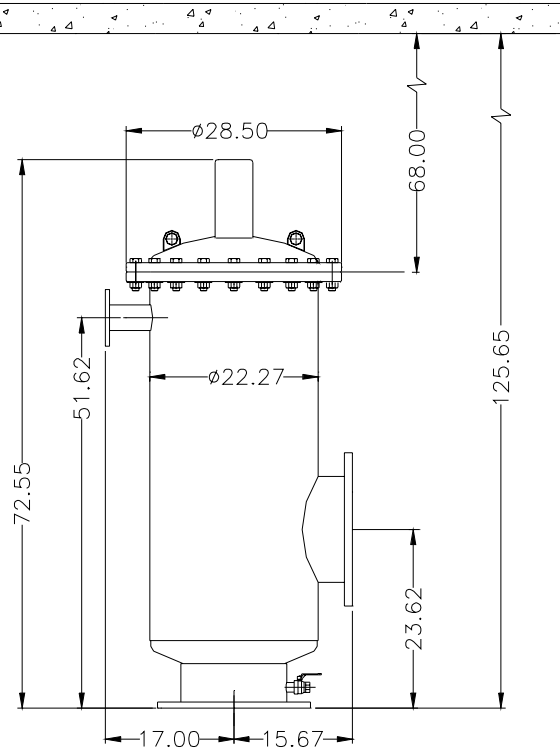
\*\* Otras opciones disponible bajo pedido.

## Valve and Filter

5270 Marshall Street, Arvada, CO 80002 USA  
Phone 303-425-4242 Fax 303-425-0112  
[www.valveandfilter.com](http://www.valveandfilter.com)  
[sales@valveandfilter.com](mailto:sales@valveandfilter.com)

## Dimensiones

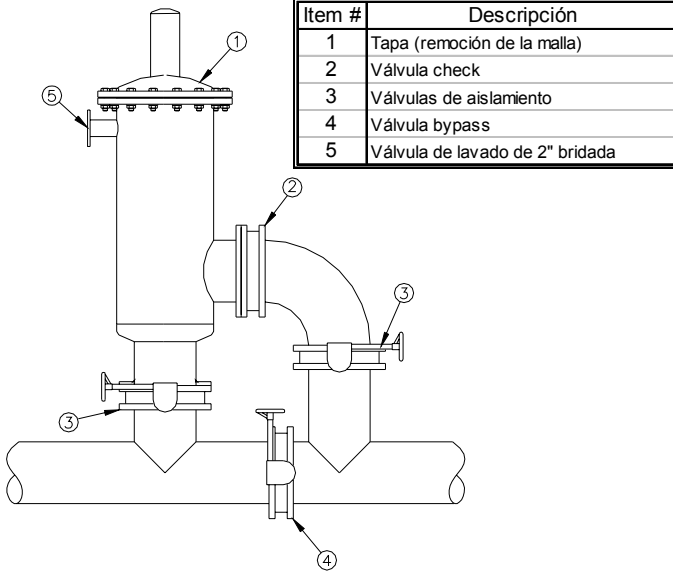
Dimensiones en la figura son en pulgadas



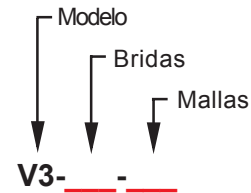
Modelo	Linea de lavado	Entrada / Salida	Area libre cm	área de filtración cm <sup>2</sup>	Flujo nominal (LPS)			Flujo de lavado Litros	No. De Boquillas
					100 μ	200 μ	300 μ		
V3	3"	8-10-12-14	173.00	10,942	128	171	193	125	6

Nota: El "Flujo nominal" considerado es para grados de filtración de 100, 200 y 300 micras y efectos ilustrativos solamente. Mayores grados de filtración resulta en mayores flujos permisibles, por lo contrario, menores grados de filtración resulta en menores flujos. Llame a Valve and Filter para mayor información.

### Aplicación típica



### Como ordenar



#### OPCIONES:

Modelos	Tamaño de Bridas	Tamaño de malla **
V3	8, 10, 12 or 14	15, 25, 50, 75, 100, 120, 180, 200, 400, 800, oo 1500 micras <b>todos los modelos</b>

\*\* Otros grados de filtración disponibles bajo pedido.

## Valve and Filter

5270 Marshall Street, Arvada, CO 80002 USA  
Phone 303-425-4242 Fax 303-425-0112  
[www.valveandfilter.com](http://www.valveandfilter.com)  
[sales@valveandfilter.com](mailto:sales@valveandfilter.com)